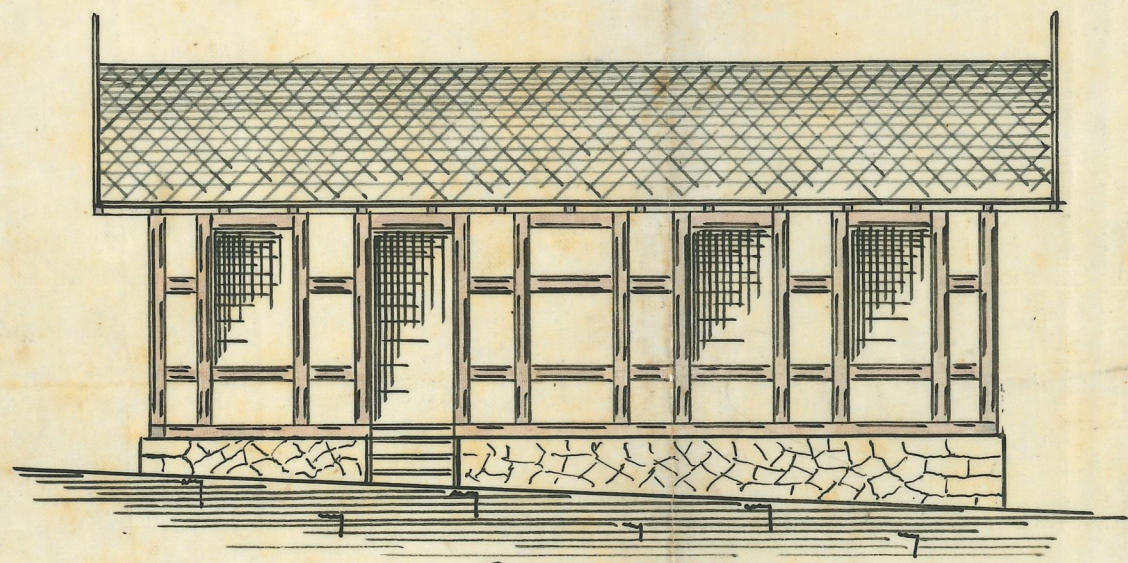
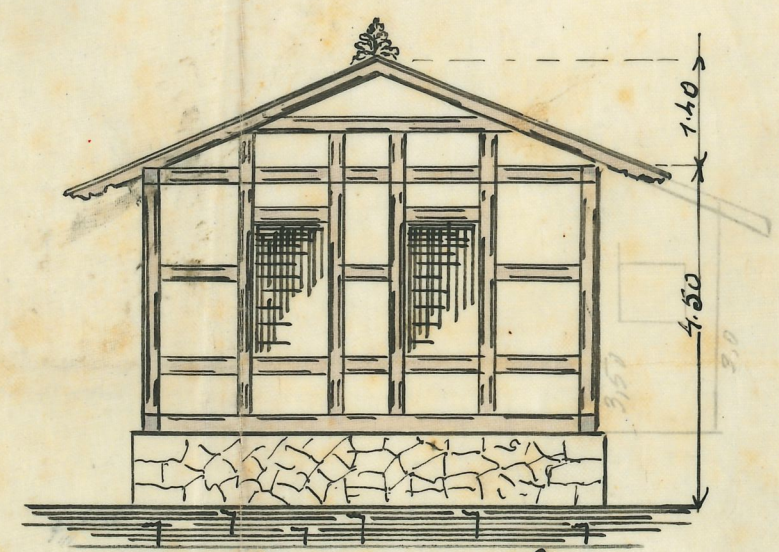


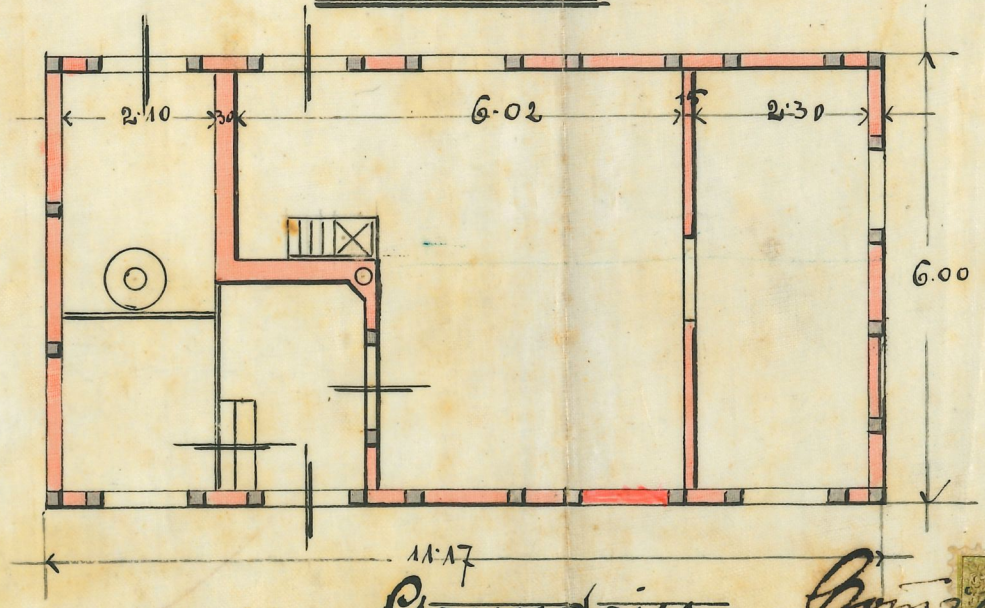
Plan  
über ein Schutzhaus für die Heinrichsquelle in  
Rodisfort.



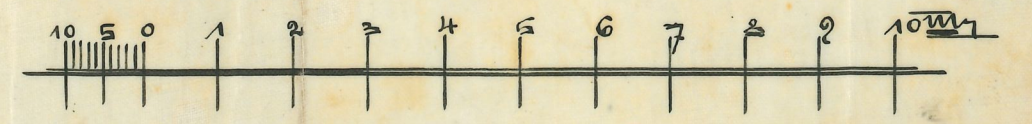
Ansicht



Seitenansicht



Grundriss.

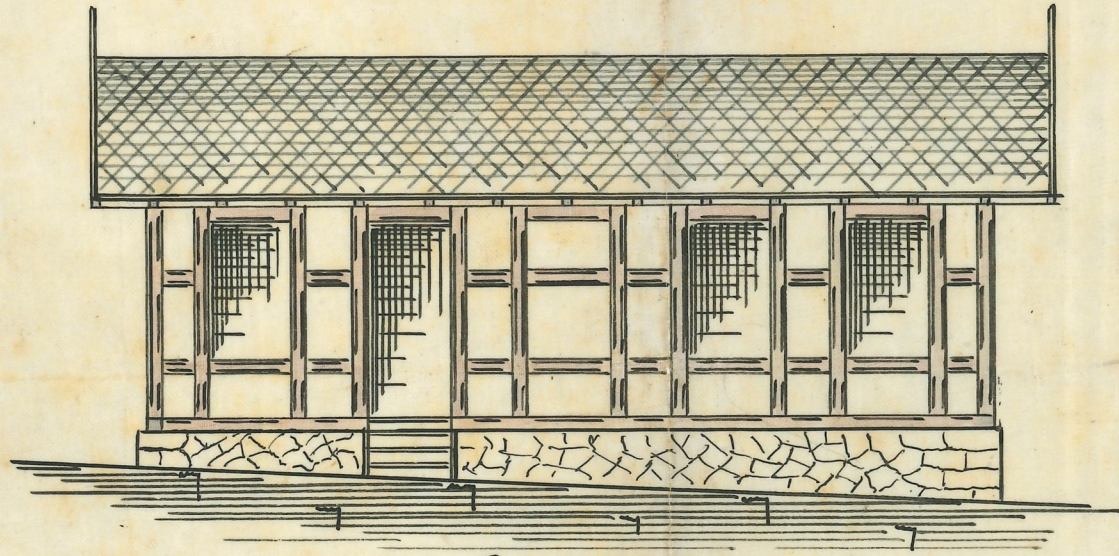


Karlobad am 1. Dezember 1897.

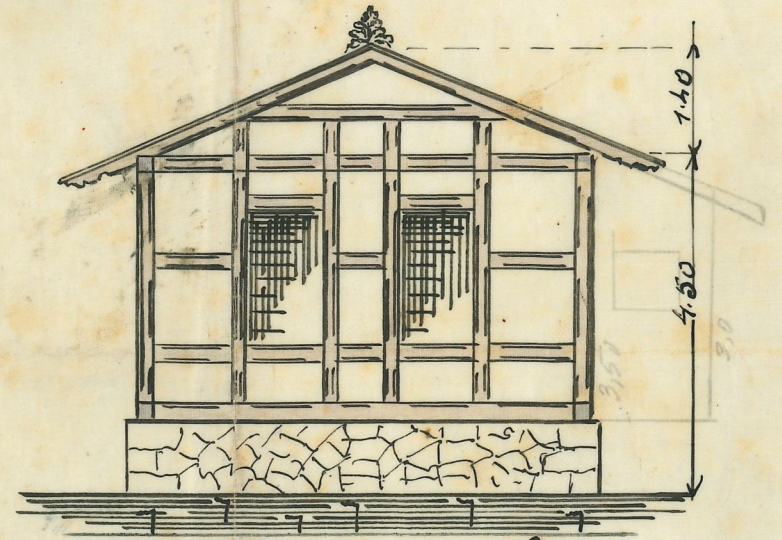
Gemeindefürsorgeamt  
 Rodisfort am 12. 11. 1897  
 Pilsen  
 Lehattovic



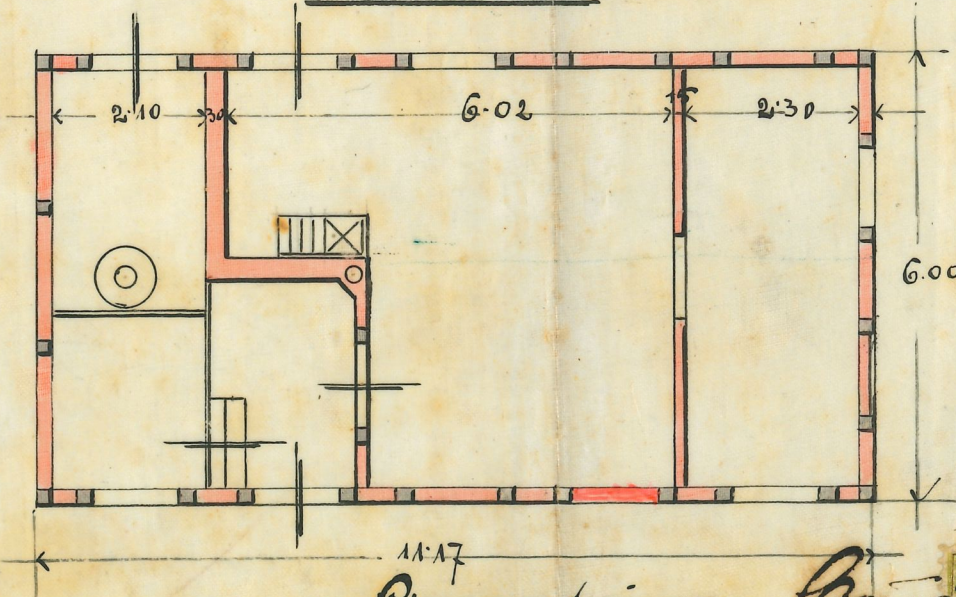
Plan  
über ein Schutzhaus für die Heinrichsquelle in  
Rodisfort.



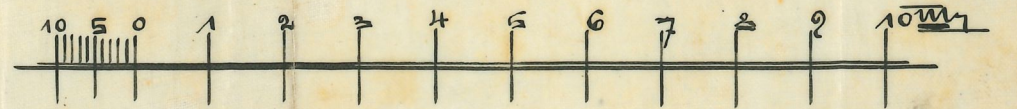
Ansicht



Seitenansicht



Grundriss.



Karlobad am 1. Dezember 1897.

Kommissionsgeschäft  
 für  
 Bauwesen  
 Rodisfort am 12. 11. 1897  
 Pilsen  
 Lohattovic

